

# 東京ガスライフバル荒川リフォーム施工事例

タイトル **H邸LDK床暖房設置工事**

竣工日 **2012年6月**

営業担当 **北田**

プラン担当 **北田**

施工担当 **協力業者**

リフォーム前後の写真

## リフォーム前



## リフォーム後



・リフォームの動機／設計・施工の工夫点／施主の感想・満足度／住宅の価値を向上させた内容など

既存の床が歪んできた為、床の土台からの入替を検討中で、それに伴い床暖房の導入・床仕上げ材はタイルがよいとの事でした。

白いタイルを選んだことで部屋全体が明るくなり、とてもいい雰囲気に仕上がったと満足のご様子。今から冬に床暖房を使うのが楽しみとのことでした。

### 採用機種一覧

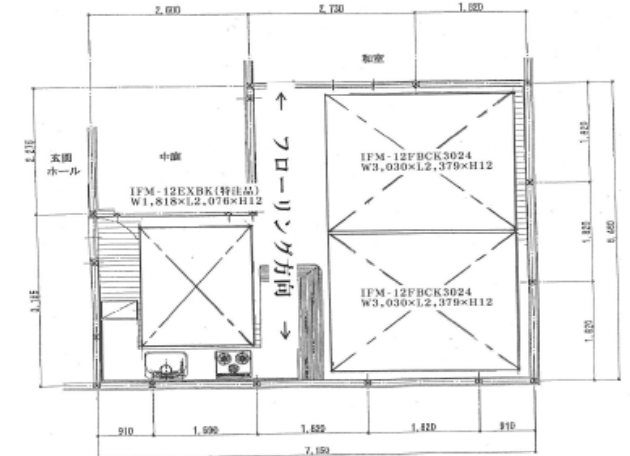
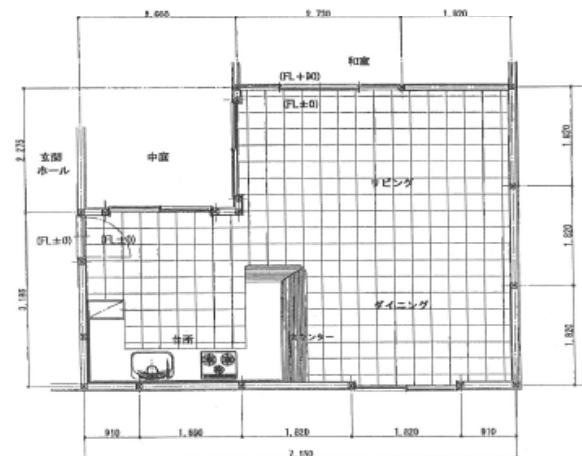
台所・リビングに床暖房を敷設、床暖房用タイル（300角）

### データ

所在地	東京 <b>都</b> 荒川 <b>市</b>	築後年数	年	施工期間	8 日間
該当工事面積	33 m <sup>2</sup> / 総工事床面積 33 m <sup>2</sup>	該当部分工事費	万円 / 総工事	318 万円	
居住者構成	15歳以上65歳未満 人、65歳以上： 人、15歳未満： 人、ペット：				

リフォーム前

リフォーム後 (明確に図面や縮尺・方位を記載してください)



リフォーム部位： **居室**・**台所**・浴室・便所・洗面所・廊下・階段・玄関・エクステリア・マンション共用部