

食洗機が故障・・・ 思い切ってキッチン丸ごとリフォーム！

20年使用したキッチンですが食洗機故障に伴い交換機種がないことが判明。
新しいキッチンは以前に比べ、見た目もすっきり清掃性もUPしました！

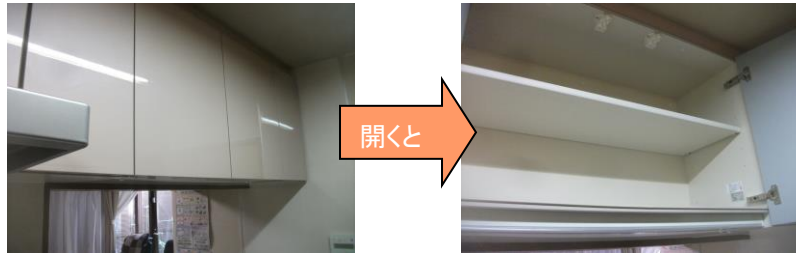


AFTER

営業担当者：小橋 一成



キッチンが明るく見えるようにと選んだ“シフォンページュ”。
キッチン周りの壁は従来タイルでしたが、表面がツルツルのキッチンパネルを貼りお手入れもラクラクできます。



開くと

幅90cmの吊戸棚は幅のあるお鍋もたくさん入ります。
今まで出っ張っていたシンク上の手元灯は埋め込み型にしてスッキリさせました。シンク下のキャビネットは勢いよく閉めてもパタンという音を軽減する構造で調理中のストレスもなくなります。



シンク下キャビネット

▼ビルトインコンロ・コンビネーションレンジ

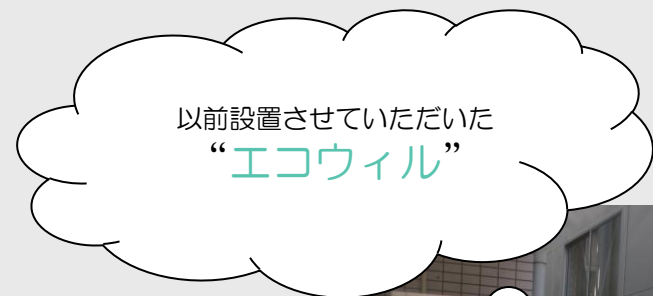
▼ビルトイン食洗器



2口タイプのピットコンロはお鍋を置かないと火がつかない安全性の高いコンロです。下部には従来同様コンビネーションレンジを取付けました。



プラズマクラスター内蔵の食洗機で
においとカビを抑制します。



以前設置させていただいた
“エコウィル”



自宅で発電し、同時にお湯も作る賢いエネルギーシステム。経済的で、環境にもやさしい暮らしを実現します。

※詳しくは東京ガスのホームページまたは、お近くのライフバルにお問い合わせください。



BEFORE



お客様の声

私どもの作業に関する感想・ご意見・ご要望をぜひお聞かせください。 リフォームでこだわった点、満足している点など

<p>丁寧に工事していただき、感謝しています。</p> <p>.....</p> <p>.....</p> <p>.....</p>	<p>全体が広く見えるように明るい色を選択しました。</p> <p>レンジフードはお掃除が楽なものを選択しました。</p> <p>照明(手元灯)をすっきりと埋め込み型にしました。</p> <p>.....</p>
--------------------------------------------------------------------	------------------------------------------------------------------------------------------------------------

H様邸

システムキッチン
リフォーム工事

家族構成：ご夫婦、お子様