

予算重視。必要最低限で...と考えていたけれど想像以上にきれいになって、本当にうれしい。

リフォームは大きな買い物。こだわりは持ちながらも、実物を見て納得しながら予算に合わせてベストな選択ができました。お掃除も楽になって満足！！



営業担当者：開発営業 ME 飯出 晃子

AFTER



ユニットバス

ホワイト×ダークブラウン



中間ダクトから2室換気扇へ

本体が洗面所にあっただため、換気がうまく出来なかった換気扇を2室換気・本体が浴室上に来るタイプになったため、以前よりうまく換気ができるようになりました。



白をベースにブラウンのアクセントパネルと床とのコーディネートで、リラックスできそうな広々とした空間になりました。手すりやフックはシルバーで統一することでスマートに。



洗面所



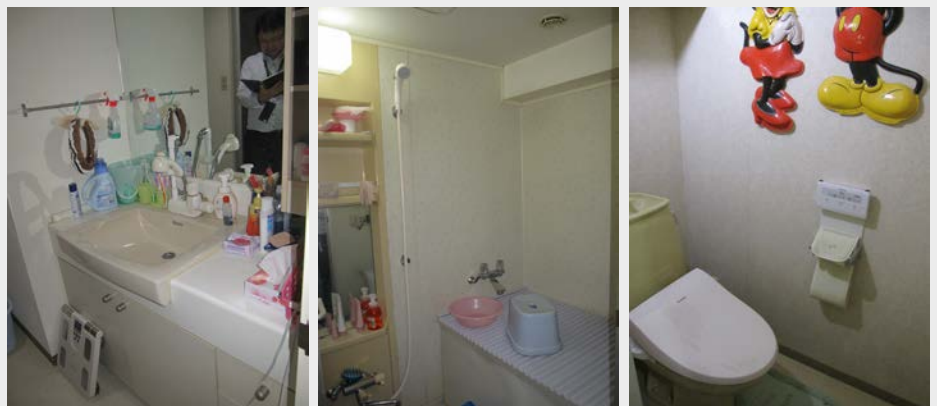
清潔感があり、週能力抜群の洗面台です！ライン取っ手なのでオプションでタオルかけも洗面台に簡単につけられてとっても便利！

大きな三面鏡と、天板。三面鏡の中には収納部分が細かく分けられており、小物類も今までよりすっきりと収納が出来そうです。水栓も以前のものより扱いやすくなりました。



トイレ

BEFORE



お客様の声

私どもの作業に関する感想・ご意見・ご要望をぜひお聞かせください。

リフォームでこだわった点、満足している点など

事前の説明もわかりやすく、疑問点にも丁寧に解答いただけました。作業後も内容を詳しく伝えて頂き、納得の行く仕上がりに感謝しております。

思い切って水まわりをまとめてリフォームしたので統一が取れた出来栄と使い勝手の良さに大変満足しております。

Dマンション K様邸

・システムキッチン工事

・ユニットバス工事

TOTO WFシリーズ

マンションリフォームバスルーム

・トイレリフォーム工事

家族構成：ご夫婦、娘さんの3人



トイレは手洗いを残したいとのご要望で、既存と同じタンクのあるタイプでお取替させていただきました。